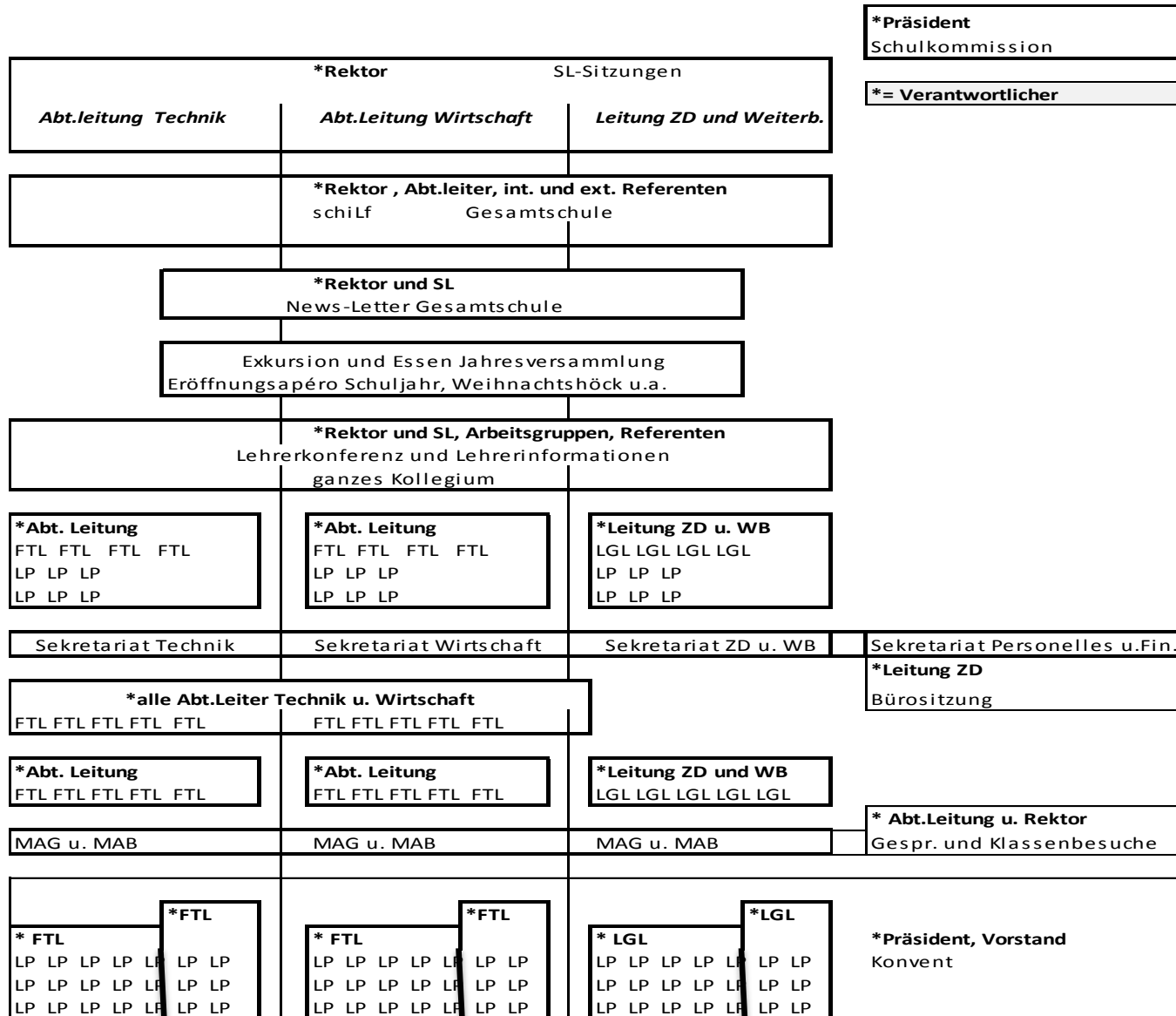




# Interne Kommunikation



**Ordentliche SK-Sitzung** 2 x pro Sem.  
Bürositzung SK 2 x pro Sem

**Ordentliche Schulleitungs-Sitzungen** 10x pro Sem.  
Retraite (2 Tage) 1 x pro Sem.  
Detailbesprechungen 5 - 10 x pro Sem.

**Schulinterne Lehrerfortbildung**  
1 x pro Sem

**News-Letter**, elektronischer Versand an alle  
schriftliche Informationen 2x pro Sem.

Soziale Schulanlässe: 3 grössere Anlässe und  
verschiedene kleinere Anlässe pro Jahr

Konferenz Kollegium Gesamtschule  
1 x pro Sem.

**Abteilungssitzung**, alle LP einer Abteilung  
1 x pro Sem.

**Koordinationsitzungen** über alle Sekretariate  
6 x pro Jahr

**FT-Leitersitzung über alle Abteilungen** 1 x pro Jahr

**FT-Leitersitzung** (alle FTL einer Abteilung) 1 x pro Semester

Mitarbeitergespräch mind. alle zwei Jahre (Ziel jährlich)  
Mitarbeiterbeurteilung (MAB) alle 3 Jahre

**Ordentliche Konvente** 1 x pro Semester

**FT-Sitzung** 1 x pro Semester  
LP sind in Fachteams (FT) organisiert.  
Ein/eine Fachteamleiterin (FTL) organisiert die Gruppe  
Aufgaben gemäss Pflichtenheft